

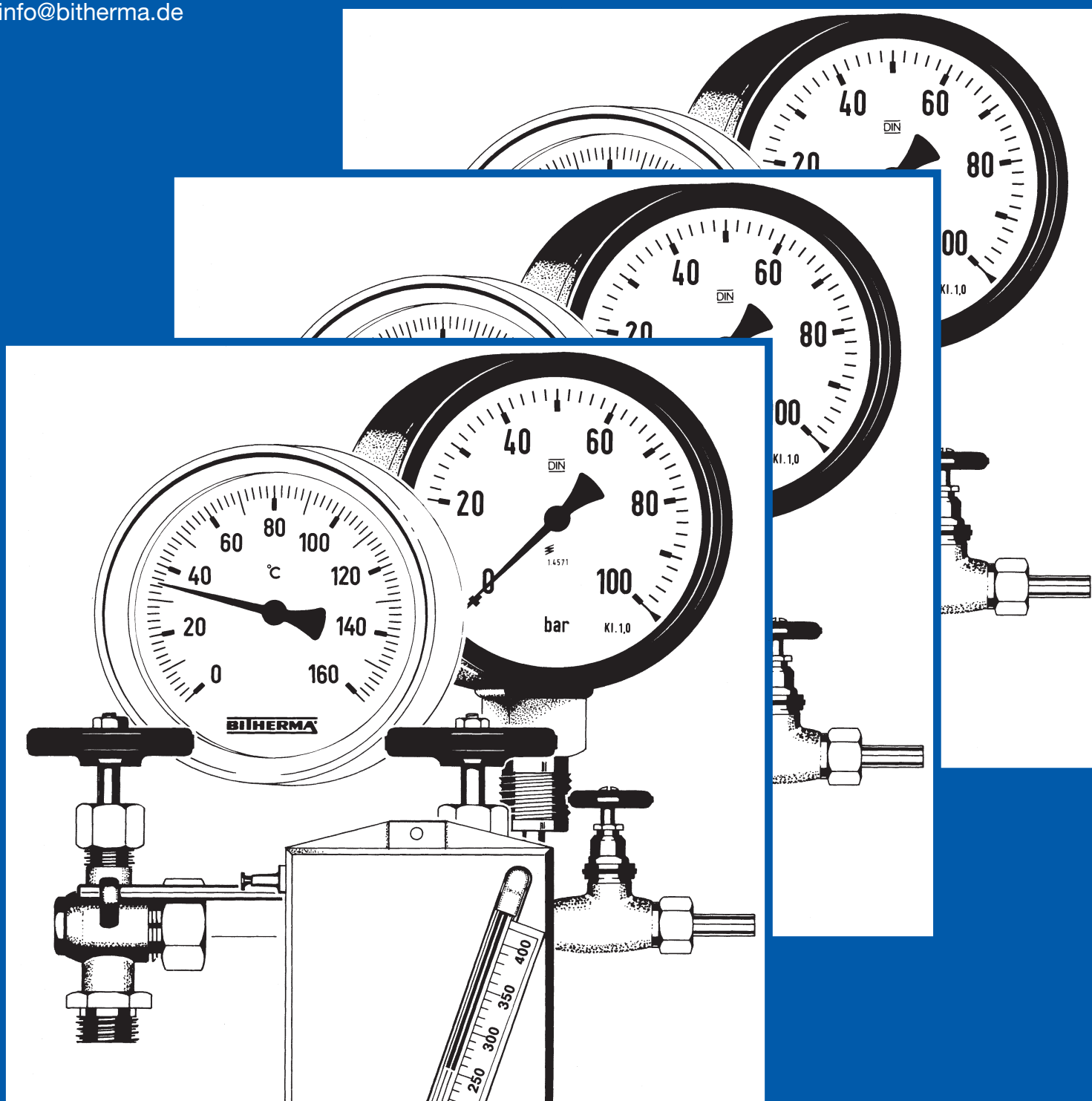
BIHERMA[®]

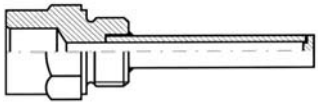
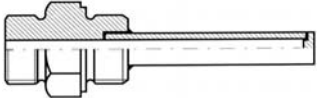
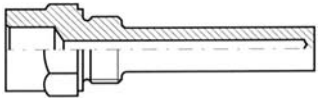
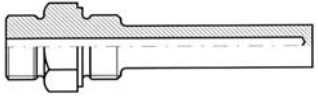
PRODUKTE

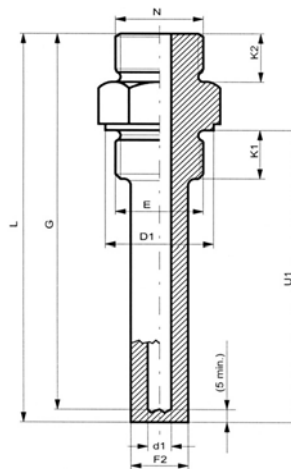
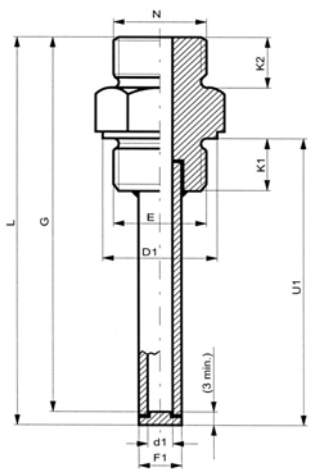
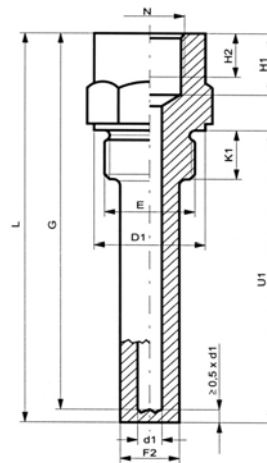
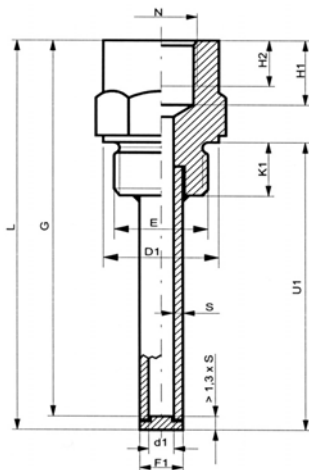
Franz Wagner & Sohn GmbH

Großer Stein 72
Industriegebiet West
Postfach 6055
32646 Lemgo

Telefon (0 52 61) 6 80 04
Telefax (0 52 61) 6 80 06
www.bitherma.de
info@bitherma.de



Form 5	<p>G 1/2 Innengewinde / G 1/2 A Außengewinde Messing SW 27 mehrteilig gelötet PN 25 Edelstahl geschweißt PN 40 Material: Messing, 1.4305, 1.4571 Tauchrohr nach Anforderung: Ø 9 / 10 / 12 oder 13 mm - NPT 1/2 - G 3/4 - M 18 x 1,5 - M 20 x 1,5 - andere</p> 											
Form 8	<p>G 1/2 Außengewinde / G 1/2 A Außengewinde Messing SW 27 mehrteilig gelötet PN 25 Edelstahl geschweißt PN 40 Material: Messing, 1.4305, 1.4571 Tauchrohr nach Anforderung: Ø 9 / 10 / 12 oder 13 mm - NPT 1/2 - G 3/4 - M 18 x 1,5 - M 20 x 1,5 - andere</p> 											
Artikel-Nummer:												
	L1	45	63	80	100	120	160	200	250	300	400	
	L	55	73	90	110	130	170	210	260	310	410	
	U1	27	45	62	82	102	142	182	232	282	382	
Material	Form	G	54	72	89	109	129	169	209	259	309	409
Messing	5		43.0000	43.0001	43.0002	43.0003	43.0004	43.0005	43.0006	43.0007	43.0008	43.0009
1.4305	5		43.0010	43.0011	43.0012	43.0013	43.0014	43.0015	43.0016	43.0017	43.0018	43.0019
1.4571	5		43.0020	43.0021	43.0022	43.0023	43.0024	43.0025	43.0026	43.0027	43.0028	43.0029
Messing	8		43.0030	43.0031	43.0032	43.0033	43.0034	43.0035	43.0036	43.0037	43.0038	43.0039
1.4305	8		43.0040	43.0041	43.0042	43.0043	43.0044	43.0045	43.0046	43.0047	43.0048	43.0049
1.4571	8		43.0050	43.0051	43.0052	43.0053	43.0054	43.0055	43.0056	43.0057	43.0058	43.0059
Form 6	<p>G 1/2 Innengewinde / G 1/2 A Außengewinde SW 27 einteilig aus Vollmaterial gedreht PN 150 Material: Messing, 1.0715, 1.4305, 1.4571 Fühlerbohrung nach Anforderung: Ø 7 / 9 / 11 oder 13 mm - NPT 1/2 - G 3/4 - M 18 x 1,5 - M 20 x 1,5 - andere</p> 											
Form 9	<p>G 1/2 Außengewinde / G 1/2 A Außengewinde SW 27 einteilig aus Vollmaterial gedreht PN 150 Material: Messing, 1.0715, 1.4305, 1.4571 Fühlerbohrung nach Anforderung: Ø 7 / 9 / 11 oder 13 mm - NPT 1/2 - G 3/4 - M 18 x 1,5 - M 20 x 1,5 - andere</p> 											
Artikel-Nummer:												
	L1	45	63	80	100	120	160	200	250	300	400	
	L	55	73	90	110	130	170	210	260	310	410	
	U1	27	45	62	82	102	142	182	232	282	382	
Material	Form	G	50	68	85	105	125	165	205	255	305	405
Messing	6		43.0060	43.0061	43.0062	43.0063	43.0064	43.0065	43.0066	43.0067	43.0068	43.0069
1.0715	6		43.0070	43.0071	43.0072	43.0073	43.0074	43.0075	43.0076	43.0077	43.0078	43.0079
1.4305	6		43.0100	43.0101	43.0102	43.0103	43.0104	43.0105	43.0106	43.0107	43.0108	43.0109
1.4571	6		43.0110	43.0111	43.0112	43.0113	43.0114	43.0115	43.0116	43.0117	43.0118	43.0119
Messing	9		43.0140	43.0141	43.0142	43.0143	43.0144	43.0145	43.0146	43.0147	43.0148	43.0149
1.0715	9		43.0150	43.0151	43.0152	43.0153	43.0154	43.0155	43.0156	43.0157	43.0158	43.0159
1.4305	9		43.0180	43.0181	43.0182	43.0183	43.0184	43.0185	43.0186	43.0187	43.0188	43.0189
1.4571	9		43.0190	43.0191	43.0192	43.0193	43.0194	43.0195	43.0196	43.0197	43.0198	43.0199
Bei 1.4305 ist das Fühlerrohr aus 1.4571!	<p>- andere Materialsorten (wir bitten um Ihre Anfrage) - OPTIONEN</p>											
Rohr dickwandig:	<p>aus 1.4571 für Form 5 und 8: Rohr Ø 12 x 2,5 mm Wand für Gerätefühler Ø 6 Rohr Ø 14 x 1,5 mm Wand für Gerätefühler Ø 10 Rohr Ø 14 x 2,5 mm Wand für Gerätefühler Ø 8</p>											
Zeugnisse:	<p>DIN EN 10 204: (ersetzt DIN 50 049) Form 5 / 6 / 8 und 9 ist 2.1 und 2.2 möglich. Weiterhin: 3.1 und 3.2 (Form 6 und 9) für 1.4571. Für andere Materialien auf Anfrage ! PTFE-Beschichtung für hoch aggressive Medien auf 1.4571 möglich.</p>											



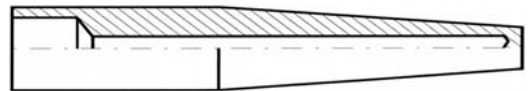
Werkstoff	Maße in mm																								
	E	N	Ø d1	Ø D1	Ø F1	Ø F2	H1	H2	K1	K2	SW														
Edelstahl	G1/2A	G 1/2	7	26	12	17	19	15	14	12	27														
			9		14	19																			
			11		10	17																			
			6,2		8	12																			
			8,2		10	19																			
			10,2		12	17																			
	G3/4A	G 3/4	7	32	12	17	22	17	16	14	32														
			9		14	19																			
			11		10	17																			
			6,2		8	12																			
			8,2		10	19																			
			10,2		12	17																			
			Messing		G1/2A	G 1/2						8,5	26	10	17	19	15	14	12	27					
																					G3/4A	G 3/4	32	22	17

Maße und technische Daten entsprechen dem heutigen Stand der Technik. Änderungen, welche zur Verbesserung unserer Geräte führen, behalten wir uns ohne Ankündigung vor.

Form 4

Innengewinde M 18 x 1,5

einteilig aus Material:
1.0035 / 1.0460 / 1.7335 / 1.5415 / 1.4571
Bohrungs-Ø nach Anforderung



L	110	110	140	170	200	200	260	410
F2	24							
U	65	73	65	133	65	125	125	275
B	Bohrung Ø 7 / Ø 9 / Ø 10 oder Ø 11 mm							

Material

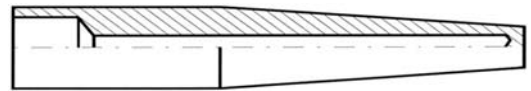
Artikel-Nummer:

1.0035	ST 37	43.0402	43.0403	43.0404	43.0405	43.0406	43.0407	43.0408	43.0409
1.0460	C 22.8	43.0412	43.0413	43.0414	43.0415	43.0416	43.0417	43.0418	43.0419
1.7335	13 CrMo 44	43.0442	43.0443	43.0444	43.0445	43.0446	43.0447	43.0448	43.0449
1.5415	15/16 Mo 3	43.0452	43.0453	43.0454	43.0455	43.0456	43.0457	43.0458	43.0459
1.4571	X6CrNiMoTi17-12-2	43.0432	43.0433	43.0434	43.0435	43.0436	43.0437	43.0438	43.0439

Form 4

Innengewinde G 1/2

einteilig aus Material:
1.0035 / 1.0460 / 1.7335 / 1.5415 / 1.4571
Bohrungs-Ø nach Anforderung



L	110	110	140	170	200	200	260	410
F2	26							
U	65	73	65	133	65	125	125	275
B	Bohrung Ø 7 / Ø 9 / Ø 10 oder Ø 11 mm							

Material

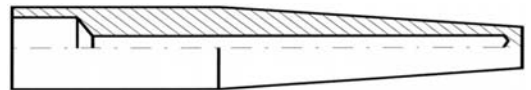
Artikel-Nummer:

1.0035	ST 37	43.0462	43.0463	43.0464	43.0465	43.0466	43.0467	43.0468	43.0469
1.0460	C 22.8	43.0472	43.0473	43.0474	43.0475	43.0476	43.0477	43.0478	43.0479
1.7335	13 CrMo 44	43.0502	43.0503	43.0504	43.0505	43.0506	43.0507	43.0508	43.0509
1.5415	15/16 Mo 3	43.0512	43.0513	43.0514	43.0515	43.0516	43.0517	43.0518	43.0519
1.4571	X6CrNiMoTi17-12-2	43.0492	43.0493	43.0494	43.0495	43.0496	43.0497	43.0498	43.0499

Form 4

Innengewinde M 14 x 1,5

einteilig aus Material:
1.0035 / 1.0460 / 1.7335 / 1.5415 / 1.4571
Bohrungs-Ø 3,5 mm



L	110	110	140	170	200	200	260
F2	18						
U	65	73	65	133	65	125	125
B	Bohrung Ø 3,5 mm						

Material

Artikel-Nummer:

1.0035	ST 37	43.0522	43.0523	43.0524	43.0525	43.0526	43.0527	43.0528
1.0460	C 22.8	43.0532	43.0533	43.0534	43.0535	43.0536	43.0537	43.0538
1.7335	13 CrMo 44	43.0682	43.0683	43.0684	43.0685	43.0686	43.0687	43.0688
1.5415	15/16 Mo 3	43.0692	43.0693	43.0694	43.0695	43.0696	43.0697	43.0698
1.4571	X6CrNiMoTi17-12-2	43.0552	43.0553	43.0554	43.0555	43.0556	43.0557	43.0558

Zubehör:

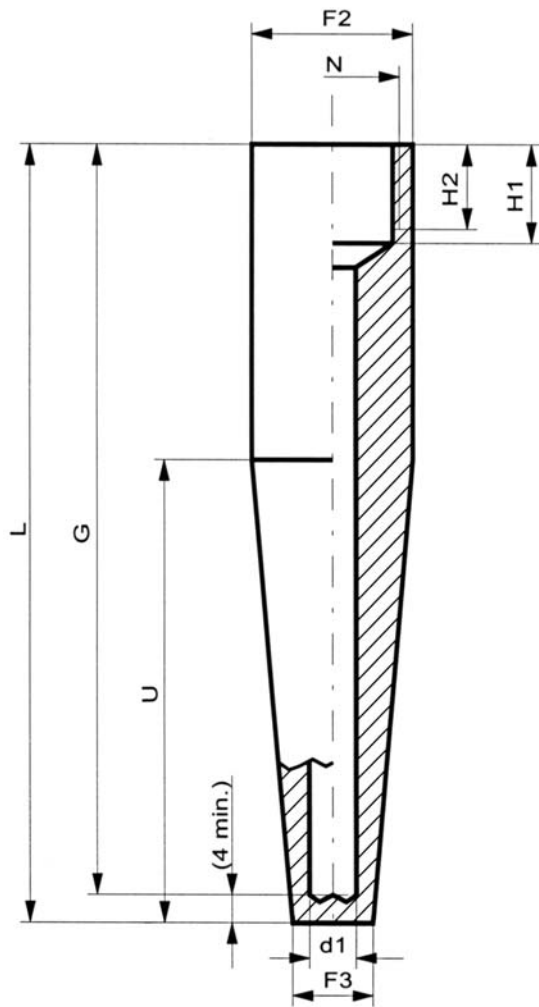
Halsrohre L = 165 aus Edelstahl
Verschlusschrauben
Einschweißmuffen passend: Bohrung Ø 18 / 24 oder 26 mm. L = nach Anforderung.

Zeugnisse:

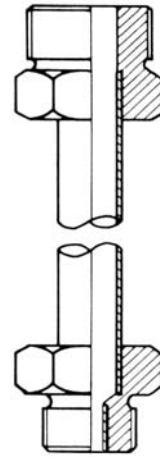
DIN EN 10 204 2.1 und 2.2 möglich.

DIN EN 10 204 3.1 für 1.0460 / 1.7335 / 1.5415 und 1.4571.

Für andere Materialien mit Zeugnis 3.1 sowie mit TÜV-Abnahme 3.2 auf Anfrage !

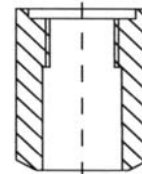


Halsrohr L = 165 mm

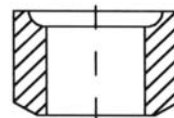


Einschweißmuffen

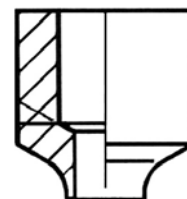
mit Innengewinde



ohne Gewinde für Form 4



ohne Gewinde für Form 4
mit Anschweißfase



Maße in mm	
L	U
110	65
	73
140	65
170	133
200	65
	125
260	125
410*	275

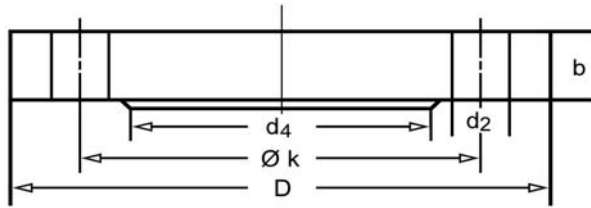
Maße in mm					
N	Ø d1	Ø F2	Ø F3	H1	H2
M 14 x 1,5	3,5	18	9	16	13
M 18 x 1,5	7	24	12,5		
G 1/2	9	26	15	19	15
	11		17		
G 3/4	11	32	17	22	17

* nicht mit Bohrung Ø 3,5

Maße und technische Daten entsprechen dem heutigen Stand der Technik. Änderungen, welche zur Verbesserung unserer Geräte führen, behalten wir uns ohne Ankündigung vor.

Flansch DIN 2527
Form C / D / E
mit Dichtleiste

Wird in Verbindung mit allen gängigen Einschraub-
und Einschweißhülsen verwendet.



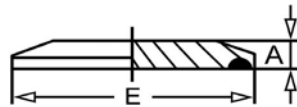
z.B.:

ND 16

NW DN	Flansch			Schrauben		
	D	b	k	Anzahl	Gewinde	d2
15	95	14	65	4	M 12	14
20	105	16	75	4	M 12	14
25	115	16	85	4	M 12	14
32	140	16	100	4	M 16	18
40	150	16	110	4	M 16	18
50	165	18	125	4	M 16	18

Clamp-Flansch
(TRI-CLAMP)
ISO 2852

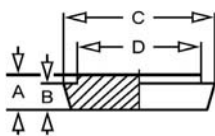
Eine Montage ist an allen Temperatur-Messgeräten mit Edelstahl-Fühler möglich.



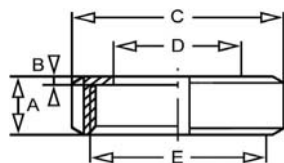
Größe	DN	A	E
1"	25	6	50,5
1 1/2"	40	6	50,5
2"	50	6	64
3"	65	7	91

Nutüberwurfmutter
DIN 11 851
und Kegelstutzen

Eine Montage ist an allen Temperatur-Messgeräten mit Edelstahl-Fühler möglich.



DN	A	B	C	D
15	9	6	28	24
20	11	8	36	30
25	13	10	44	35
32	13	10	50	41
40	13	10	56	48
50	14	11	68	61



DN	A	B	C	D	Größe
15	18	3	44	25	1"
20	20	3	54	31	
25	21	3	63	36	
32	21	3	70	42	1 1/2"
40	21	3	78	49	
50	22	3	92	62	2"

Zeugnisse:

DIN EN 10 204 2.1 und 2.2 möglich. 3.1 und 3.2 auf Anfrage.