

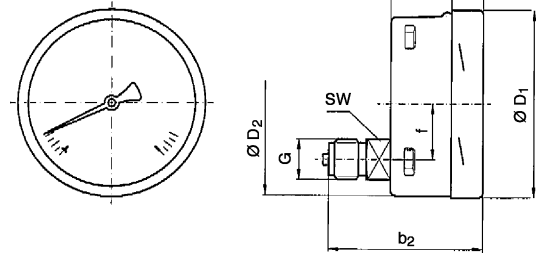
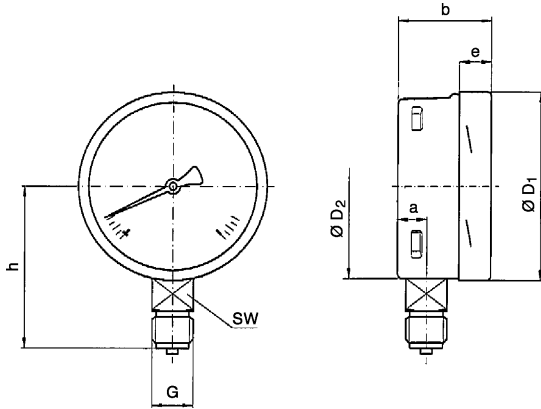
Gehäuse:	CrNi-Stahl, blank <ul style="list-style-type: none">- Befestigungsrand hinten- NG 250
Ring:	Bajonettring, CrNi-Stahl, blank <ul style="list-style-type: none">- Befestigungsrand vorn
Zifferblatt:	Aluminium, weiß Skalierung schwarz <ul style="list-style-type: none">- rote Grenzwertmarke- roter Markenzeiger
Zeiger:	Aluminium, schwarz
Sichtscheibe:	Instrumentenflachglas <ul style="list-style-type: none">- Sicherheitsglas- max. Schleppzeiger- roter Markenzeiger
Zeigerwerk:	Kupferlegierung
Messglied:	Kupferlegierung
Anschluss:	Kupferlegierung, Außengewinde (EN 837-1/7.3) unten oder rückseitig G 1/2, SW 22
Messbereich (EN 837-1/5):	0/0,6 bar ... 0/1000 bar (NG 100) 0/0,6 bar ... 0/1600 bar (NG 160) sowie alle entsprechenden Bereiche für negativen und positiven Druck
Güteklasse (EN 837-1/6):	1,0
Verwendungsbereiche:	Ruhebelastung: Skalenendwert Wechselbelastung: 0,9 x Skalenendwert kurzzeitig: 1,3 x Skalenendwert
Zulässige Temperaturen:	Umgebung: TMIN -40°C, TMAX +60°C, Messstoff: TMAX +60°C <ul style="list-style-type: none">- System hart gelötet für TMAX +200°C- OPTIONEN
Besondere Ausführungen:	Für Kälteanlagen NG 100: Mit Temperaturskala für Kältemittel in °C Kältemittel: R 744, R 764, R 40, R 22 oder R 134a



Abmessungen
Standardausführung

Anschluss radial unten

Anschluss rückseitig exzentrisch



NG	Maße [mm]											Masse [kg]
	a	b	b ₁	b ₂	D ₁	D ₂	e	f	G	h ± 1	SW	
100	15,5	49,5	49,5	83	101	99	17,5	30	G 1/2	87	22	0,60
160	15,5	49,5 ²⁾	49,5 ¹⁾	83 ¹⁾	161	159	17,5	50	G 1/2	118	22	1,10

Druckanschlusszapfen nach EN 837-1/7.3

¹⁾ Bei Anzeigebereich >100 bar erhöht sich das Maß um 16 mm

²⁾ Bei Anzeigebereich 1600 bar erhöht sich das Maß um 16 mm

Typ	212.20					
Nenngröße	100		160		250	
Ausführung						
-1200 - 0 mbar	8000	x	8100	x	x	x
-1 - 0	8001	8050	8101	x	x	x
-1 + 0,6	8024	x	x	x	x	x
-1 + 1,5	8002	8025	8102	x	x	x
-1 + 3	8003	x	8103	x	x	x
-1 + 5	8004	x	8104	x	x	x
-1 + 9	8005	x	8105	x	x	x
-1 + 15	8006	x	8106	x	x	x
0 - 0,6	8007	x	8107	x	8150	x
0 - 1	8008	8051	8108	x	8151	x
0 - 1,6	8009	8052	8109	x	8152	x
0 - 2,5	8010	8053	8110	x	8153	x
0 - 4	8011	8054	8111	x	8154	x
0 - 6	8012	8055	8112	x	8155	x
0 - 10	8013	8056	8113	8124	8156	x
0 - 16	8014	8057	8114	8125	8157	x
0 - 25	8015	8058	8115	8126	8158	x
0 - 40	8016	8059	8116	x	8159	x
0 - 60	8017	8060	8117	x	8160	x
0 - 100	8018	8061	8118	x	8161	x
0 - 160	8019	8062	8119	x	8162	x
0 - 250	8020	8063	8120	x	8163	x
0 - 400	8021	8064	8121	x	8164	x
0 - 600	8022	8065	8122	x	x	x
0 - 1000	8026	x	8127	x	x	x
0 - 1600	-	-	8128	x	x	x

Maße und technische Daten entsprechen dem heutigen Stand der Technik. Änderungen, welche zur Verbesserung unserer Geräte führen, behalten wir uns ohne Ankündigung vor.