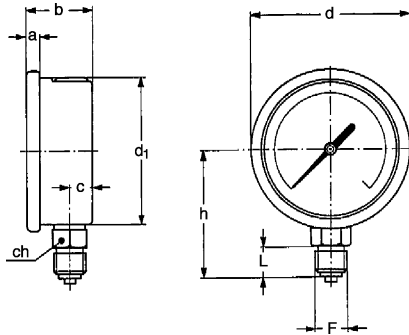


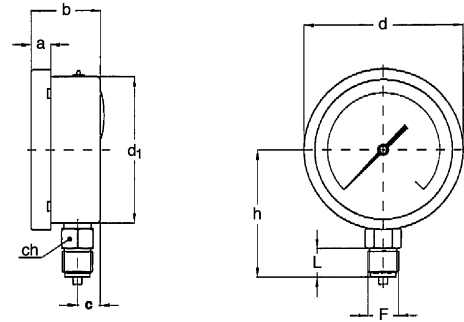
Gehäuse:	CrNi-Stahl, blank mit Druckentlastungsöffnung – Befestigungsrand hinten – Bügelbefestigung
Ring:	Bördelring (NG 63), Bajonettring, CrNi-Stahl (NG 100, 160) – Befestigungsrand vorn
Füllflüssigkeit:	Glyzerin 98% – Silikonöl (bis -45°C) – Fluorierte Flüssigkeit (bis -60°C)
Zifferblatt:	ABS (NG 63), Aluminium (NG 100, 160) weiß Skalierung schwarz – 2. Skale PSI, innen rot
Zeiger:	Aluminium, schwarz
Sichtscheibe:	Plexiglas
Zeigerwerk:	CrNi-Stahl, Laufteile Messing
Messglied:	Phosphorbronze bzw. CrNi-Stahl ab 600 bar (NG 63), ab 60 bar (NG 100, 160)
Anschluss:	Messing, Außengewinde unten und rückseitig G 1/4, SW 14 (NG 63) G 1/2, SW 17 (NG 100, 160) – NPT Gewinde
Messbereich (EN 837-1/5):	0/1 bar ... 0/1000 bar (NG 63) 0/1 bar ... 0/1600 bar (NG 100, 160) sowie alle entsprechenden Bereiche für negativen und positiven Druck
Güteklasse:	1,6 (NG 63) 1,0 (NG 100, 160) – 1,6 (NG 100)
Verwendungsbereiche:	Ruhebelastung: bis 60 bar 1,3 x Skalenendwert bis 100 bar 1,25 x Skalenendwert über 100 bar 1,15 x Skalenendwert
Zulässige Temperaturen:	Umgebung: TMIN +15°C, TMAX +65°C, Messstoff: TMAX +65°C – OPTIONEN





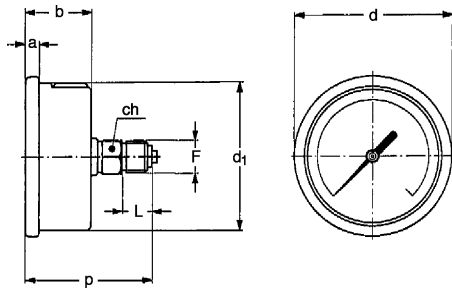
NG 63 unten · Typ 010.1

a	b	c	d	d1	ch	h	L	F	Nettogewicht [kg]
5,6	28	10	68	62,6	14x8	54,3	13	G 1/4	0,2



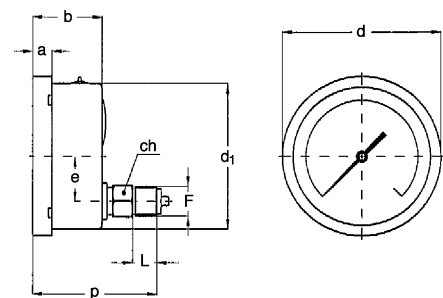
NG 100 unten · Typ 010.1

a	b	c	d	d1	ch	h	L	F	Nettogewicht [kg]
13	48,6	16,1	110,6	101	22	87	20	G 1/2	0,85



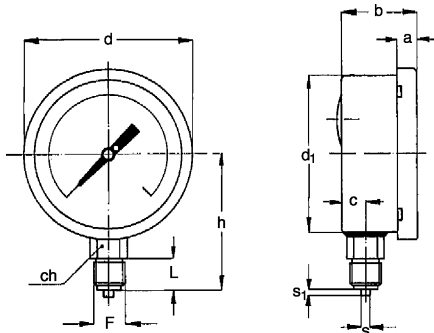
NG 63 rückseitig · Typ 010.2

a	b	d	d1	ch	p	L	F	Nettogewicht [kg]
5,6	28	68	62,6	14x8	53,8	13	G 1/4	0,2



NG 100 rückseitig · Typ 010.2

a	b	d	d1	e	ch	p	L	F	Nettogewicht [kg]
13	48,6	110,6	101	31	22	89	20	G 1/2	0,9



NG 160 unten · Typ 010.1

a	b	c	d	d1	ch	h	L	F	S	S1	[kg]
15	50,5	16,5	161,5	150	24	118	20	G 1/2	6	5	1,8

Typ	010.1	010.2	010.1	010.2	010.1
Nenngröße	63		100		
Ausführung					
-1 / 0	9830	9851	9871	9893	9909
-1 / 1,5	9831	x	9872	x	x
-1 / 3	9832	x	9873	x	x
-1 / 5	9833	9852	9874	x	x
-1 / 9	9834	9853	x	x	x
-1 / 15	x	9854	x	x	x
0 / 0,6	-	-	-	-	-
0 / 1	9835	9855	9876	9894	9910
0 / 1,6	9836	9856	9877	9895	9911
0 / 2,5	9837	9857	9878	9896	9912
0 / 4	9838	9858	9879	9897	9913
0 / 6	9839	9859	9880	9898	9914
0 / 10	9840	9860	9881	9899	9915
0 / 16	9841	9861	9882	9900	9916
0 / 25	9842	9862	9883	9901	9917
0 / 40	9843	9863	9884	9902	9918
0 / 60	9844	9864	9885	9903	9919
0 / 100	9845	9865	9886	9904	9920
0 / 160	9846	9866	9887	9905	9921
0 / 250	9847	9867	9888	9906	9922
0 / 400	9848	9868	9889	9907	9923
0 / 600	9849	9869	9890	9908	9924
0 / 1000	9850	9870	9891	-	9995
0 / 1600	-	-	9892	-	9925

Maße und technische Daten entsprechen dem heutigen Stand der Technik. Änderungen, welche zur Verbesserung unserer Geräte führen, behalten wir uns ohne Ankündigung vor.