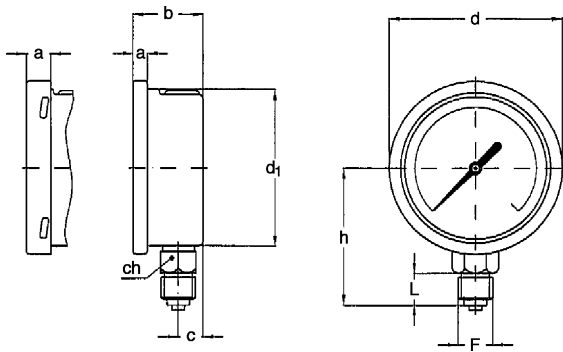


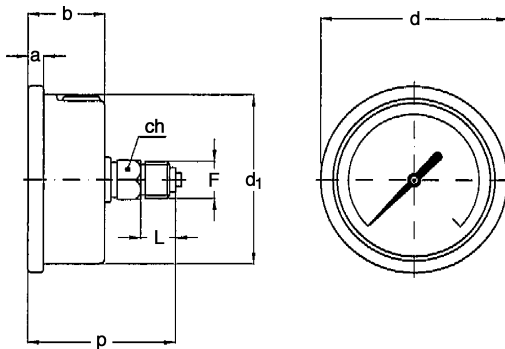
Gehäuse:	CrNi-Stahl, blank mit Druckentlastungsöffnung – Befestigungsrand hinten – Bügelbefestigung
Ring:	Bördelring, CrNi-Stahl, glänzend (NG 63) Bajonettring, CrNi-Stahl (NG 100, 160) – Befestigungsrand vorn
Füllflüssigkeit:	Glyzerin 98% – Silikonöl (bis -45°C) – Fluorierte Flüssigkeit (bis -60°C)
Zifferblatt:	Aluminium, weiß Skalierung schwarz – 2. Skale PSI, innen rot
Zeiger:	Aluminium, schwarz
Sichtscheibe:	Plexiglas – Sicherheitsglas (NG 100, 160)
Zeigerwerk:	CrNi-Stahl
Messglied:	CrNi-Stahl
Anschluss:	CrNi-Stahl, Außengewinde unten oder rückseitig G 1/4, SW 14 (NG 63) G 1/2, SW 17 (NG 100, 160) – NPT Gewinde
Messbereich:	0/1 bar ... 0/1000 bar (NG 63) 0/1 bar ... 0/1600 bar (NG 100, 160) sowie alle entsprechenden Bereiche für negativen und positiven Druck
Güteklasse:	1,6 (NG 63) 1,0 (NG 100, 160)
Verwendungsbereiche:	Ruhebelastung: bis 60 bar 1,3 x Skalenendwert (NG 100, 160) bis 100 bar 1,25 x Skalenendwert über 100 bar 1,15 x Skalenendwert
Zulässige Temperaturen:	Umgebung: TMIN +15°C, TMAX +65°C, Messstoff: TMAX +65°C – OPTIONEN





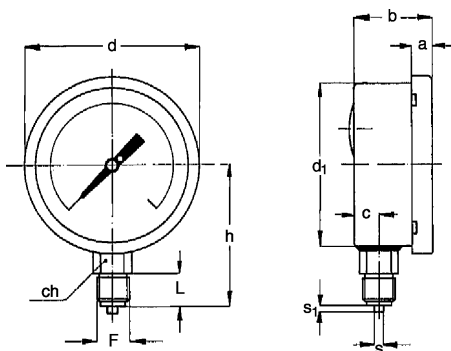
NG 63 unten · Typ 183.1

a	b	c	d	d1	ch	h	L	F	Nettogewicht [kg]
5,6	28	10	68	62,6	14x9	55,3	13	G 1/4	0,2



NG 63 rückseitig · Typ 183.2

a	b	d	d1	ch	p	L	F	Nettogewicht [kg]
5,6	28	68	62,6	14x9	54,8	13	G 1/4	0,21



NG 100 / NG 160 unten · Typ 183.1

NG	a	b	c	d	d1	ch	h	L	F	S	S1	[kg]
100	11,5	47	16	110	101	24	86	20	G 1/2	6	5	1,0
160	15	50,5	16,5	161,5	150		118					1,8

Typ	183.1	183.2	183.1	183.1
Nenngröße	63		100	160
Ausführung				
-1 / 0	9926	9941	9956	9975
-1 / 1,5	x	x	9957	x
-1 / 3	x	x	x	x
-1 / 5	x	x	x	x
-1 / 9	x	x	x	x
-1 / 15	x	x	x	-
0 / 0,6	-	-	-	-
0 / 1	9927	9942	9958	9976
0 / 1,6	9928	9943	9959	x
0 / 2,5	9929	9944	9960	9977
0 / 4	9930	9945	9961	9978
0 / 6	9931	9946	9962	9979
0 / 10	9932	9947	9963	9980
0 / 16	9933	9948	9964	9981
0 / 25	9934	9949	9965	9982
0 / 40	9935	9950	9966	9983
0 / 60	9936	9951	9967	9984
0 / 100	9937	9952	9968	9985
0 / 160	9938	9953	9969	9986
0 / 250	9939	9954	9970	9987
0 / 400	9940	9955	9971	9988
0 / 600	x	x	9972	9989
0 / 1000	x	x	9973	9990
0 / 1600	-	-	9974	x

Maße und technische Daten entsprechen dem heutigen Stand der Technik. Änderungen, welche zur Verbesserung unserer Geräte führen, behalten wir uns ohne Ankündigung vor.