

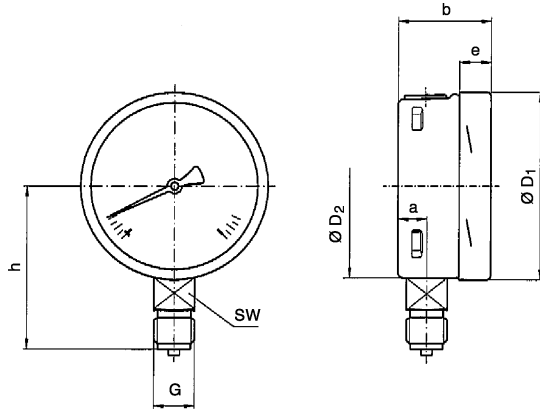
Gehäuse:	CrNi-Stahl mit Druckentlastungsöffnung – Grenzsinalgeber – Befestigungsrand hinten
Ring:	Bajonettring, CrNi-Stahl – Befestigungsrand vorn
Zifferblatt:	Aluminium, weiß Skalierung schwarz – roter Markenzeiger
Zeiger:	Aluminium, schwarz
Sichtscheibe:	Mehrschichten-Sicherheitsglas – max. Schleppzeiger
Zeigerwerk:	CrNi-Stahl
Messglied:	CrNi-Stahl 1.4571
Anschluss:	CrNi-Stahl 1.4571, unten oder rückseitig G 1/2, SW 22 (EN 837-1/7.3)
Messbereich (EN 837-1/5):	0/0,6 bar ... 0/1000 bar (NG 100) 0/0,6 bar ... 0/1600 bar (NG 160) sowie alle entsprechenden Bereiche für negativen und positiven Druck
Güteklasse (EN 837-1/6):	1,0
Verwendungsbereiche:	Ruhebelastung: Skalenendwert, Wechselbelastung: 0,9 x Skalenendwert, kurzzeitig: 1,3 x Skalenendwert
Zulässige Temperaturen:	Umgebung: TMIN -25°C, TMAX +60°C, Messstoff: TMAX +100°C – OPTIONEN



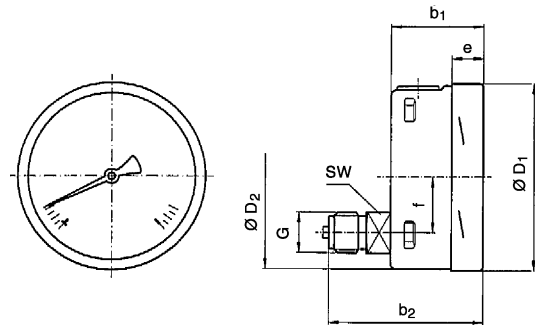
Abmessungen

Standardausführung

NG 100, Anschluss radial unten



NG 100, Anschluss rückseitig exzentrisch



NG	Maße [mm]											Masse [kg]
	a	b	b1	b2	D1	D2	e	f	G	h ± 1	SW	
100	15,5	49,5	49,5	83	101	99	17,5	30	G 1/2	87	22	0,60
160	15,5	49,5 ³⁾	49,5 ²⁾	83 ²⁾	161	159	17,5	50	G 1/2	118	22	1,10

Druckanschlusszapfen nach EN 837-1/7.3

²⁾ Bei Anzeigebereichen >100 bar erhöht sich das Maß um 16 mm

³⁾ Bei Anzeigebereich 1600 bar erhöht sich das Maß um 16 mm

Typ	232.50				
Nenngröße	100		160		
Ausführung					
-1200 - 0 mbar	9647	x	x	x	x
-1 - 0	9620	x	9656	9660	x
-1 + 0,6	9621	x	9657	9661	x
-1 + 1,5	9622	x	9693	9662	x
-1 + 3	9623	x	9694	9663	x
-1 + 5	9624	x	x	9664	x
-1 + 9	9625	x	9695	9665	x
-1 + 15	9626	x	x	9666	x
0 - 0,6	9643	x	x	9667	x
0 - 1	9627	x	9658	9668	x
0 - 1,6	9628	x	9696	9669	x
0 - 2,5	9629	9648	9684	9670	x
0 - 4	9630	9649	9685	9671	x
0 - 6	9631	9650	9686	9672	x
0 - 10	9632	9651	9687	9673	x
0 - 16	9633	9652	9688	9674	x
0 - 25	9634	9653	9689	9675	x
0 - 40	9635	9654	9690	9676	x
0 - 60	9636	9655	9691	9677	x
0 - 100	9637	x	9692	9678	x
0 - 160	9638	x	9697	9679	x
0 - 250	9639	x	9698	9680	x
0 - 400	9640	x	9699	9681	x
0 - 600	9641	x	x	9682	x
0 - 1000	9642	x	x	9683	x
0 - 1600	-	-	-	x	x

¹⁾ 1/2 NPT

Maße und technische Daten entsprechen dem heutigen Stand der Technik. Änderungen, welche zur Verbesserung unserer Geräte führen, behalten wir uns ohne Ankündigung vor.