

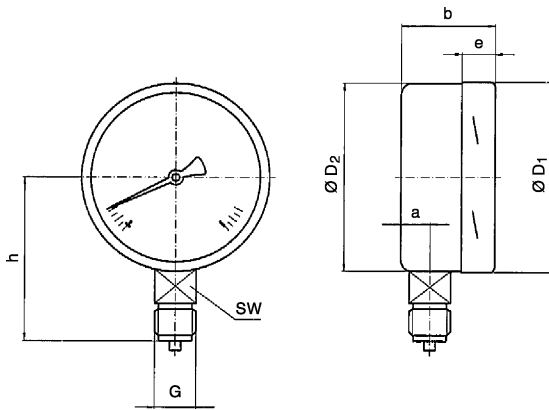
Gehäuse:	CrNi-Stahl, blank – Flüssigkeitsfüllung – Grenzsinalgeber – Befestigungsrand hinten
Ring:	Bajonettring, CrNi-Stahl, blank – Befestigungsrand vorn
Zifferblatt:	Aluminium, weiß Skalierung schwarz
Zeiger:	Schneidenzeiger Aluminium, schwarz
Sichtscheibe:	Instrumentenflachglas – Mehrschichten-Sicherheitsglas
Zeigerwerk:	Kupferlegierung
Messglied:	Kupferlegierung ab 100 bar CrNi-Stahl 1.4571 ab 1000 bar Nickel-Eisen-Legierung
Anschluss:	Kupferlegierung, ab 1000 bar CrNi-Stahl unten und rückseitig G 1/2, SW 22 (EN 837-1/7.3)
Messbereich:	0/0,6 bar ... 0/1600 bar sowie alle entsprechenden Bereiche für negativen und positiven Druck
Güteklasse (EN 837-1/6):	0,6
Verwendungsbereiche:	Ruhebelastung: Skalenendwert Wechselbelastung: 0,9 x Skalenendwert kurzzeitig: 1,3 x Skalenendwert
Zulässige Temperaturen:	Umgebung: TMIN -40°C, TMAX +60°C, Messstoff: TMAX +60°C – OPTIONEN



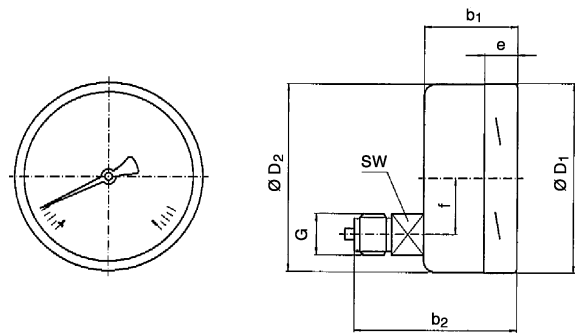
Abmessungen

Standardausführung

Anschluss radial unten



Anschluss rückseitig exzentrisch



NG	Maße [mm]											Masse [kg]
	a	b	b ₁	b ₂	D ₁	D ₂	e	f	G	h ± 1	SW	
160	15,5	49,5 ¹⁾	49,5 ¹⁾	83 ¹⁾	161	159	17,5	50	G1/2	118	22	1,10

Anschluss nach DIN 16288.

¹⁾ Bei Anzeigebereichen <4 bar und >100 bar erhöht sich das Maß um 16 mm

Typ		312.20			
Nenngröße		160			
Ausführung					
-1200 - 0	mbar	9400	x	x	
-1 - 0	bar	9401	x	x	
-1 + 0,6		9402	x	x	
-1 + 1,5		9403	x	x	
-1 + 3		9404	x	x	
-1 + 5		9405	x	x	
-1 + 9	bar	9406	x	x	
-1 + 15		9423	x	x	
0 - 0,6	bar	9407	x	x	
0 - 1		9408	x	x	
0 - 1,6		9409	x	9424	
0 - 2,5		9410	x	9425	
0 - 4		9411	x	x	
0 - 6		bar	9412	x	9426
0 - 10			9413	x	9427
0 - 16			9414	x	9428
0 - 25			9415	x	9429
0 - 40		bar	9416	x	x
0 - 60	9417		x	x	
0 - 100	9418		x	9430	
0 - 160	9419		x	9431	
0 - 250	9420		x	9432	
0 - 400	9421		x	9433	
0 - 600	bar	9422	x	x	
0 - 1000		x	-	-	
0 - 1600		x	-	-	

Maße und technische Daten entsprechen dem heutigen Stand der Technik. Änderungen, welche zur Verbesserung unserer Geräte führen, behalten wir uns ohne Ankündigung vor.