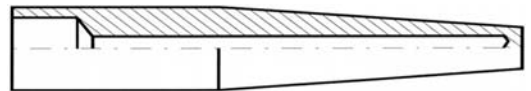


Form 4

Innengewinde M 18 x 1,5

einteilig aus Material:
1.0035 / 1.0460 / 1.7335 / 1.5415 / 1.4571
Bohrungs-Ø nach Anforderung



L	110	110	140	170	200	200	260	410
F2	24							
U	65	73	65	133	65	125	125	275
B	Bohrung Ø 7 / Ø 9 / Ø 10 oder Ø 11 mm							

Material

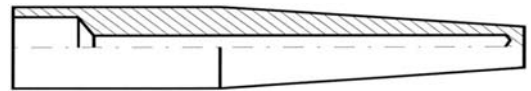
Artikel-Nummer:

1.0035	ST 37	43.0402	43.0403	43.0404	43.0405	43.0406	43.0407	43.0408	43.0409
1.0460	C 22.8	43.0412	43.0413	43.0414	43.0415	43.0416	43.0417	43.0418	43.0419
1.7335	13 CrMo 44	43.0442	43.0443	43.0444	43.0445	43.0446	43.0447	43.0448	43.0449
1.5415	15/16 Mo 3	43.0452	43.0453	43.0454	43.0455	43.0456	43.0457	43.0458	43.0459
1.4571	X6CrNiMoTi17-12-2	43.0432	43.0433	43.0434	43.0435	43.0436	43.0437	43.0438	43.0439

Form 4

Innengewinde G 1/2

einteilig aus Material:
1.0035 / 1.0460 / 1.7335 / 1.5415 / 1.4571
Bohrungs-Ø nach Anforderung



L	110	110	140	170	200	200	260	410
F2	26							
U	65	73	65	133	65	125	125	275
B	Bohrung Ø 7 / Ø 9 / Ø 10 oder Ø 11 mm							

Material

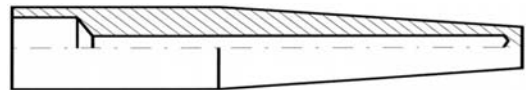
Artikel-Nummer:

1.0035	ST 37	43.0462	43.0463	43.0464	43.0465	43.0466	43.0467	43.0468	43.0469
1.0460	C 22.8	43.0472	43.0473	43.0474	43.0475	43.0476	43.0477	43.0478	43.0479
1.7335	13 CrMo 44	43.0502	43.0503	43.0504	43.0505	43.0506	43.0507	43.0508	43.0509
1.5415	15/16 Mo 3	43.0512	43.0513	43.0514	43.0515	43.0516	43.0517	43.0518	43.0519
1.4571	X6CrNiMoTi17-12-2	43.0492	43.0493	43.0494	43.0495	43.0496	43.0497	43.0498	43.0499

Form 4

Innengewinde M 14 x 1,5

einteilig aus Material:
1.0035 / 1.0460 / 1.7335 / 1.5415 / 1.4571
Bohrungs-Ø 3,5 mm



L	110	110	140	170	200	200	260
F2	18						
U	65	73	65	133	65	125	125
B	Bohrung Ø 3,5 mm						

Material

Artikel-Nummer:

1.0035	ST 37	43.0522	43.0523	43.0524	43.0525	43.0526	43.0527	43.0528
1.0460	C 22.8	43.0532	43.0533	43.0534	43.0535	43.0536	43.0537	43.0538
1.7335	13 CrMo 44	43.0682	43.0683	43.0684	43.0685	43.0686	43.0687	43.0688
1.5415	15/16 Mo 3	43.0692	43.0693	43.0694	43.0695	43.0696	43.0697	43.0698
1.4571	X6CrNiMoTi17-12-2	43.0552	43.0553	43.0554	43.0555	43.0556	43.0557	43.0558

Zubehör:

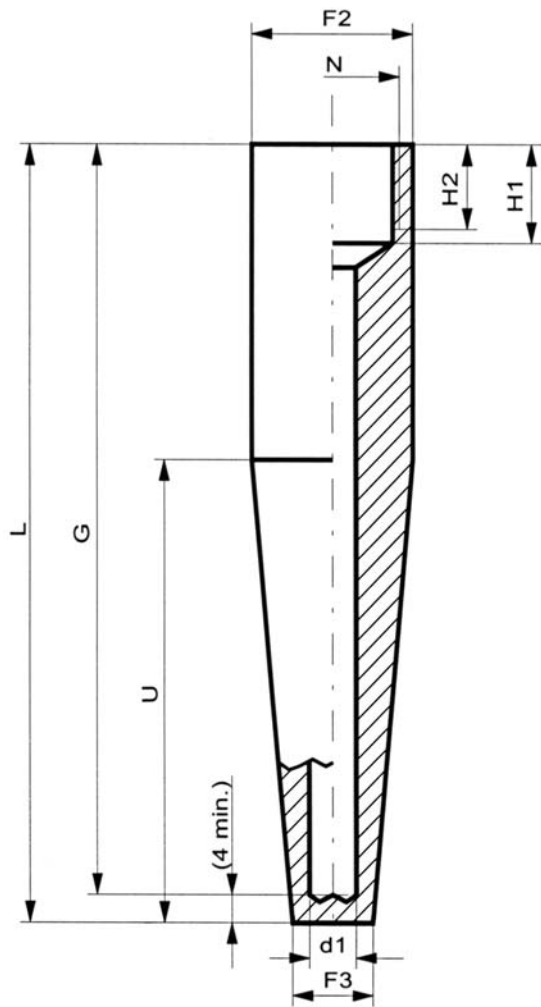
Halsrohre L = 165 aus Edelstahl
Verschlusschrauben
Einschweißmuffen passend: Bohrung Ø 18 / 24 oder 26 mm. L = nach Anforderung.

Zeugnisse:

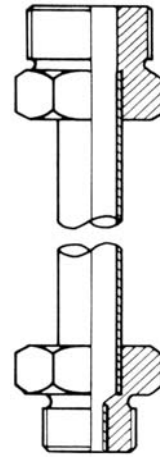
DIN EN 10 204 2.1 und 2.2 möglich.

DIN EN 10 204 3.1 für 1.0460 / 1.7335 / 1.5415 und 1.4571.

Für andere Materialien mit Zeugnis 3.1 sowie mit TÜV-Abnahme 3.2 auf Anfrage !

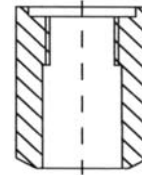


Halsrohr L = 165 mm

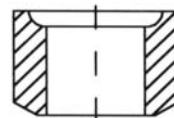


Einschweißmuffen

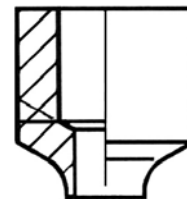
mit Innengewinde



ohne Gewinde für Form 4



ohne Gewinde für Form 4
mit Anschweißfase



Maße in mm	
L	U
110	65
	73
140	65
170	133
200	65
	125
260	125
410*	275

Maße in mm					
N	Ø d1	Ø F2	Ø F3	H1	H2
M 14 x 1,5	3,5	18	9	16	13
M 18 x 1,5	7	24	12,5		
G 1/2	9	26	15	19	15
	11		17		
G 3/4	11	32	17	22	17

* nicht mit Bohrung Ø 3,5

Maße und technische Daten entsprechen dem heutigen Stand der Technik. Änderungen, welche zur Verbesserung unserer Geräte führen, behalten wir uns ohne Ankündigung vor.