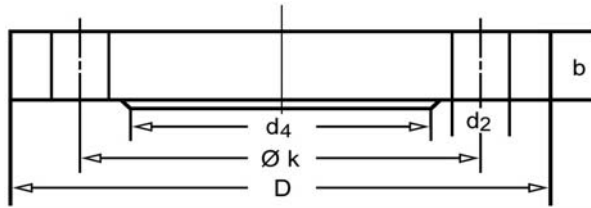


Flansch DIN 2527
Form C / D / E
mit Dichtleiste

Wird in Verbindung mit allen gängigen Einschraub-
und Einschweißhülsen verwendet.



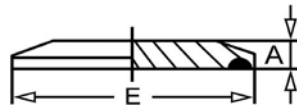
z.B.:

ND 16

NW DN	Flansch			Schrauben		
	D	b	k	Anzahl	Gewinde	d2
15	95	14	65	4	M 12	14
20	105	16	75	4	M 12	14
25	115	16	85	4	M 12	14
32	140	16	100	4	M 16	18
40	150	16	110	4	M 16	18
50	165	18	125	4	M 16	18

Clamp-Flansch
(TRI-CLAMP)
ISO 2852

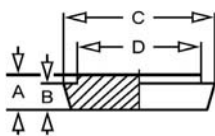
Eine Montage ist an allen Temperatur-Messgeräten mit Edelstahl-Fühler möglich.



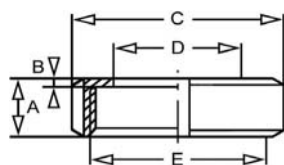
Größe	DN	A	E
1"	25	6	50,5
1 1/2"	40	6	50,5
2"	50	6	64
3"	65	7	91

Nutüberwurfmutter
DIN 11 851
und Kegelstutzen

Eine Montage ist an allen Temperatur-Messgeräten mit Edelstahl-Fühler möglich.



DN	A	B	C	D
15	9	6	28	24
20	11	8	36	30
25	13	10	44	35
32	13	10	50	41
40	13	10	56	48
50	14	11	68	61



DN	A	B	C	D	Größe
15	18	3	44	25	1"
20	20	3	54	31	
25	21	3	63	36	
32	21	3	70	42	1 1/2"
40	21	3	78	49	
50	22	3	92	62	2"

Zeugnisse:

DIN EN 10 204 2.1 und 2.2 möglich. 3.1 und 3.2 auf Anfrage.