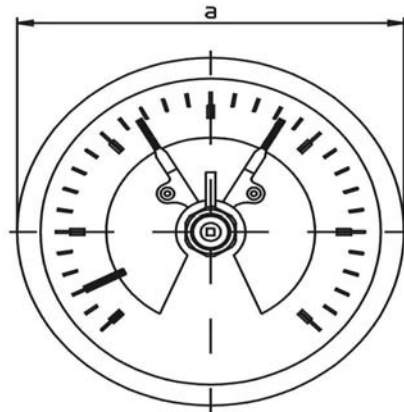
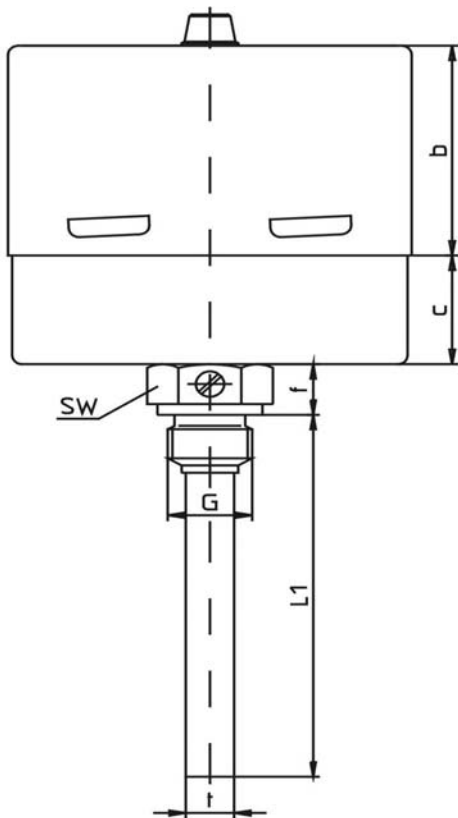


- Gehäuse: NG 100 Bajonett-Edelstahl, 1.4301  
- NG 160 Bajonett Stahl schwarz lackiert
- Ring: NG 100 Bajonett-Edelstahl, 1.4301  
- NG 160 Bajonett Stahl schwarz lackiert
- Zifferblatt: Aluminium, weiß lackiert,  
Ziffern und Teilung schwarz, Ausführung HZ
- Zeiger: Aluminium, schwarz  
am Tauchschaftende justierbar
- Sichtscheibe: Polycarbonat, mit Verstellverschluss, öldicht  
Kontakt-Verstell Schlüssel, lose
- Dichtungsring: Gummi-schwarz
- Messfühler: G 1/2 A Messing, SW 27, mit Feststellschraube  
mehrtellig gelötet - Rohr Ø 12 x 1  
- andere Anschlüsse siehe umseitig oder Seite 001
- Anschluss: rückseitig  
- bei Anschluss senkrecht Induktivkontakte einsetzen  
oder Gasdruck-Zeiger-Thermometer Seite 021
- Messbereich: 0-120°C  
- bzw. nebenstehend
- Sonderheiten: - seitliche Kabeldose  
- Kontaktschutzrelais
- Kontakte: in Schleichschaltung 1-fach oder 2-fach  
über den gesamten Messbereich verstellbar  
- Kontakte als Wechsler  
- Magnetkontakte je nach Messbereich auf Anfrage  
- Induktivkontakte
- Verdrahtung: 1 mtr. Kabel mit PG-Verschraubung
- Güteklasse: 2  
  
- OPTIONEN

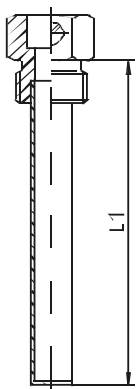
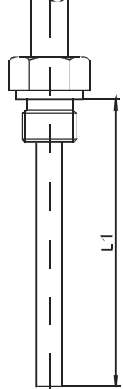
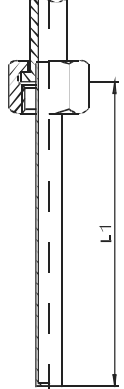
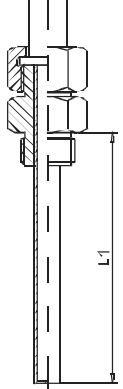
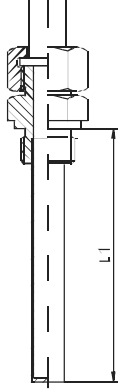
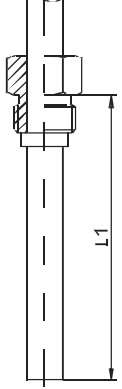
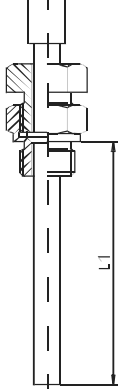


NG 100 Kontaktart:	Fühler	Länge	Artikel-Nummer:				Messbereich	Einteilung		
			S 1	S 2	S 11	S 12	S 21	S 22		
	63 mm		10400	10406	10412	10418	10424	10430	-30+50°C	1,0
	100 mm		10401	10407	10413	10419	10425	10431	-20+60°C	
									0+80°C	
	120 mm		10402	10408	10414	10420	10426	10432	0+100°C	2,0
	160 mm		10403	10409	10415	10421	10427	10433	0+120°C	
									0+160°C	
									0+200°C	
	200 mm		10404	10410	10416	10422	10428	10434	0+250°C	5,0
	250 mm		10405	10411	10417	10423	10429	10435	0+300°C	

Funktion:  
 1 = Kontakt schließt bei Überschreiten des Grenzwertes  
 2 = Kontakt öffnet bei Überschreiten des Grenzwertes  
 S = Schleichschaltung  
 Weitere Kontaktbeschreibungen finden Sie auf Seite 090!



Typ	a	b	c	f	SW	G	t
10400	100	58	30	14	27	1/2 A	12
10436	160	68	30	14	27	1/2 A	12

0	1	2	3	4	5	6
separate Hülse mit Feststellschraube	fester Gewindeanschluss	lose Überwurfmutter	lose Überwurfmutter mit Doppelnippel	lose Überwurfmutter mit sep. Einschraubhülse nach DIN 16179 Form CD oder nach DIN 43772 Form 8	mit drehbarem Außengewinde	verschiebbare Klemmverschraubung
						

Maße und technische Daten entsprechen dem heutigen Stand der Technik. Änderungen, welche zur Verbesserung unserer Geräte führen, behalten wir uns ohne Ankündigung vor.